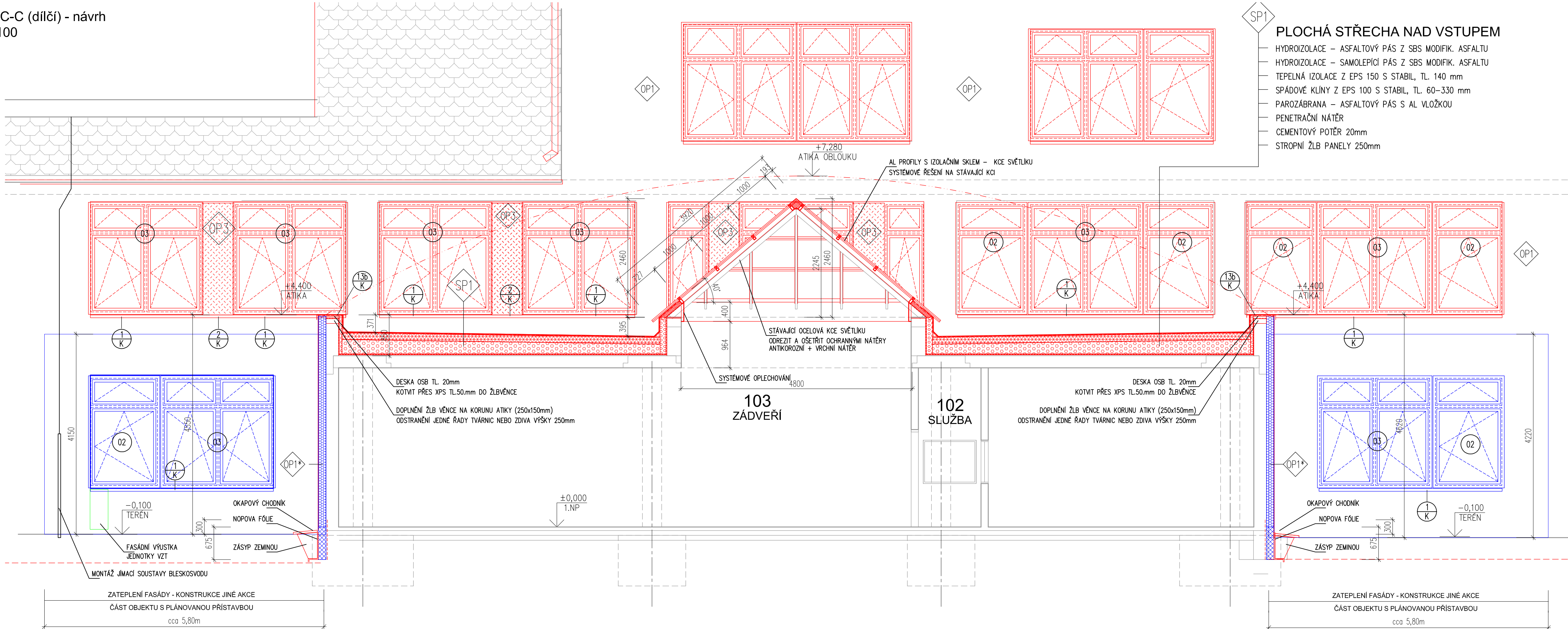


# Zateplení budovy ZŠ Bruntál, Okružní

SO-01 OBJEKT ŠKOLY - PAVILON UČEBEN

ŘEZ C-C (dílčí) - návrh

M 1:100



## POPIS STAVEBNÍCH ÚPRAV

1) DEMONTÁŽ STÁVAJÍCÍCH VÝPLNÍ OKENNÍCH OTVORŮ A MONTÁŽ NOVÝCH.

MATERIÁL: OKNA – RÁMY PLASTOVÉ

– ZASKLENÍ IZOLAČNÍM TROJSKLEM

–  $U_w = 0,9 \text{ W/m}^2\text{K}$  (VYTÁPĚNÉ PROSTORY)

PROSKLENÉ STĚNY – RÁMY HLINIKOVÝ FASÁDNÍ SYSTÉM

– ZASKLENÍ IZOLAČNÍ TROJSKLEM  $U_g = 0,7 \text{ W/m}^2\text{K}$

– CELKOVÁ HODNOTA  $U_w = 0,95 \text{ W/m}^2\text{K}$ .

PROSKLENÍ SVĚTLÍKU V ZÁDVEŘÍ

– ZASKLENÍ IZOLAČNÍ TROJSKLEM  $U_g = 0,7 \text{ W/m}^2\text{K}$

VNĚJŠÍ VCHODOVÉ DVEŘE

– V AL SYSTÉMU S IZOLAČNÍM DVOJSKLEM

– HODNOTA  $U_w = \text{MAX } 1,1 \text{ W/m}^2\text{K}$ .

2) ZATEPLENÍ FASÁDY CERTIFIKOVANÝM KONTAKTNÍM ZATEPLOVACÍM SYSTÉMEM S TEPELNOU IZOLACÍ FASÁDNÍM POLYSTYRENEM EPS-G (ŠEDÝ) TL.160mm. FASÁDA V PROSTORU ATRIÍ BUDE ZATEPLENA V SYSTÉMU DESEK Z MV V TL. 160 mm. ZALOŽENÍ ZATEPLOVACÍHO SYSTÉMU BUDE SYSTÉMOVÉ V ÚROVNI SOKLU. OSTĚNÍ OKEN BUDE OPATŘENO TEP. IZOLACÍ V TL. MINIMÁLNĚ 50mm, DOTAŽENÉ K RÁMU OKEN.

3) ZATEPLENÍ SOKLU – BUDE PROVEDENO DO ÚROVNĚ CCA 0,7m POD ÚROVŇ PODLAHY, POD UPRAVENÝ ÚROVŇ CCA 40–50cm TERÉN. ZATEPLENÍ JE NAVRŽENO CERTIFIKOVANÝM KONTAKTNÍM ZATEPLOVACÍM SYSTÉMEM S TEP. IZOLACÍ EXTRUDOVANÝ (NENASÁKAVÝ) POLYSTYREN VHDNÝ PRO ZATEPLENÍ V OBLASTI SOKLU. TLOUŠŤKA TEP. IZOLACE TL.=160mm.

4) POVRCHOVÁ ÚPRAVA:

V PLOŠE – TENKOVrstvá FASÁDNÍ OMÍTKA PROBARVENÁ (SOUČÁST KZS)

SOKL – MOZAICOVÁ SOKLOVÁ OMÍTKA (SOUČÁST KZS).

5) STŘECHA (PŮDNÍ PROSTORY) – BUDE PROVEDENO ZATEPLENÍ TEPELNOU IZOLACÍ MV TL.200mm (VOLNĚ LOŽENÉ DESKY Z MINERÁLNÍ PLSTI). DESKY BUDOU KLADENY NA STÁVAJÍCÍ TEPELNou IZOLACI. STŘECHA NAD VSTUPNÍ ČÁSTÍ OBJEKTU (ZÁDVEŘÍ S PROSKLENÝM SVĚTLÍKEM) JE NAVRŽENA V NOVÉ SKLADBĚ. STÁVAJÍCÍ VRSTVY BUDOU ODSTRANĚNY A NOVÁ TEPELNÁ IZOLACE BUDE Z DESK EPS 100 S SE SPÁDOVÝMI KLÍNY. HYDROIZOLACE JE NAVRŽENA Z MODIFIKOVANÝCH ASFALTOVÝCH PÁSŮ. STŘECHA NAD STROJOVNou VÝTAHU A SCHODIŠTĚM BUDE S TEPELNou IZOLACÍ TYPu PIR V TL. 200mm.

6) OPLECHOVÁNÍ VNĚJŠÍCH PARAPETŮ BUDE Z POPLASTOVANÉHO POZINKOVANÉHO PLECHU TL. MIN 0,7 mm. OSTATNÍ KLEMPÍRSKÉ VÝROBKY (DEŠŤOVÉ SVODY A OKAPY, OPLECHOVÁNÍ, ZÁVATRNĚ LIŠTY APOD.) BUDOU TAKÉ Z POPLASTOVANÉHO BEZÚDRŽBOVÉHO PLECHU.

7) VEŠKERÉ PRVKY UCHYCENÉ NA FASÁDĚ BUDOU PŘED STAVEBNÍ ČINNOSTÍ DEMONTOVÁNY A NA NOVOU FASÁDU ZNOVU PŘÍCHYCENY PO PROVEDENÍ KZS PŘI ZACHOVÁNÍ VZDÁLENOSTI OD LICE (HROMOSVOD, DEŠŤOVÉ SVODY, ANTÉNY, POPIŠNÉ TABULKY APOD..)

8) PONECHANÉ PŮVODNÍ KLEMPÍRSKÉ A ZÁMEČNICKÉ PRVKY OPATŘIT NÁTĚREM PROTI KORÓZI.

9) VSTUPNÍ ZÁPADNÍ STRANA (DO ZÁVĚTRÍ) S OBLouKEM BUDE PouZE FASÁDNĚ OPRAVENA A SJEDNOCENA S CELKOVÝM ŘEŠENÍM.

10) DOZDÍVKY BUDOU V SYSTÉMU LEHCENÝCH TVÁRNIC (PÓROBETON) TL. 250–300mm.

11) STÁVAJÍCÍ ZÁKLADOVÉ KONSTRUKCE BUDOU CHRÁNĚNY NOPOVOU FOLIÍ A GEOTEXTILIÍ DO HLoubKY CCA 700mm.

## LEGENDA MATERIÁLU

STÁVAJÍCÍ KONSTRUKCE – BEZE ZMĚNY

NOVÉ KONSTRUKCE – SOUČÁST JINÉ AKCE (PODMÍNĚNÉ KONSTRUKCE)

NOVÉ KONSTRUKCE

ZDÍVO Z POROBETONOVÝCH TVÁRNIC

P2-400 TL. 300 MM NA LEPIČI MALTU M5

KONTAKTNÍ ZATEPLOVACÍ SYSTÉM ETICS, TEPELNÉ IZOLACE Z PĚNOVÉHO POLYSTYRENU EPS-G (ŠEDÝ POLYSTYREN), SPECIFIKACE VIZ JEDNOTLIVÉ SKLADBY KONSTRUKCÍ

KONTAKTNÍ ZATEPLOVACÍ SYSTÉM ETICS, TEPELNÉ IZOLACE DESKY Z MINERÁLNÍ PLSTI, SPECIFIKACE VIZ JEDNOTLIVÉ SKLADBY KONSTRUKCÍ

KONTAKTNÍ ZATEPLOVACÍ SYSTÉM ETICS, TEPELNÉ IZOL. Z EXTRUDOVANÉHO POLYSTYRENU XPS, SPECIFIKACE VIZ JEDNOTLIVÉ SKLADBY KONSTRUKCÍ

TEPELNÁ IZOLACE STŘECHY, IZOLACE Z DESK TYPu PIR, SPECIFIKACE VIZ JEDNOTLIVÉ SKLADBY KONSTRUKCÍ

TEPELNÁ IZOLACE STŘECHY, VOLNĚ LOŽENÁ DESKY Z MINERÁLNÍ PLSTI (VATA), SPECIFIKACE VIZ JEDNOTLIVÉ SKLADBY KONSTRUKCÍ

## VYSVĚTLIVKY OZNAČENÍ:

03 ODKAZ – PRVKY PSV

XX ODKAZ – SKLADBY KONSTRUKCÍ

## POZNÁMKY:

POZN.: 01 – NÁHRADA NEPRŮHLEDNÝCH ČÁSTÍ FASÁDY. VYZDÍVKY Z PÓROBETONU.

POZN.: 02 – DOZDÍVKY V NEVYUŽÍVANÝCH ČÁSTECH SCHODIŠTĚ POD 1.MEZIPODESTOU.

POZN.: 03 – ÚPRAVU STĚN ŘEŠIT DLE STÁVAJÍCÍHO MATERIÁLU (KERAMICKÉ OBLADY, OMÍTKY A VÝMALBA)

± 0,000 = 534,20 m.n.m.

ZHOTOVITEL PD: Ing. Jiří Vician Jiráskova 2236/46, 785 01 Šternberk		RAZÍTKO:		USCHEMEr s.r.o. Wolkerova 36, 787 01 Šumperk e-mail: unzeltig@uschemer.cz IČO: 277 68 180		
STUPEŇ PD: <b>DOKUMENTACE PRO PROVEDENÍ STAVBY</b>		HLAVNÍ INŽENÝR PROJEKTU: -	KONTROLOVAL: Ing. Roman Unzeltig			
OBJEDNATEL:	Město Bruntál, IČ: 002 95 892 Nádražní 994/20, Bruntál, 792 01	ODPOVĚDNÝ PROJEKTANT:	VYPRACOVAL:	ZAK.ČÍSLO:	-	PARE:
MÍSTO STAVBY:	Okružní 1890/38, 792 01 Bruntál k.ú. Bruntál 613169, parc. č. 4845	Ing. Jiří Vician	Ing. Jiří Vician	DATE:	02 / 2018	
				FORMAT:	6x A4	
				MĚŘÍTKO:	1 : 50	
ZAKÁZKA: Zateplení budovy ZŠ Bruntál, Okružní						
OBJEKT:	SO-01 OBJEKT ŠKOLY - PAVILON UČEBEN					
ČÁST:	Architektonicko-stavební řešení				ČÁST:	D.1.1 SO-01
VÝKRES:	ŘEZ C-C (dílčí) - návrh				ČÍSLO:	D.1.1 - 19